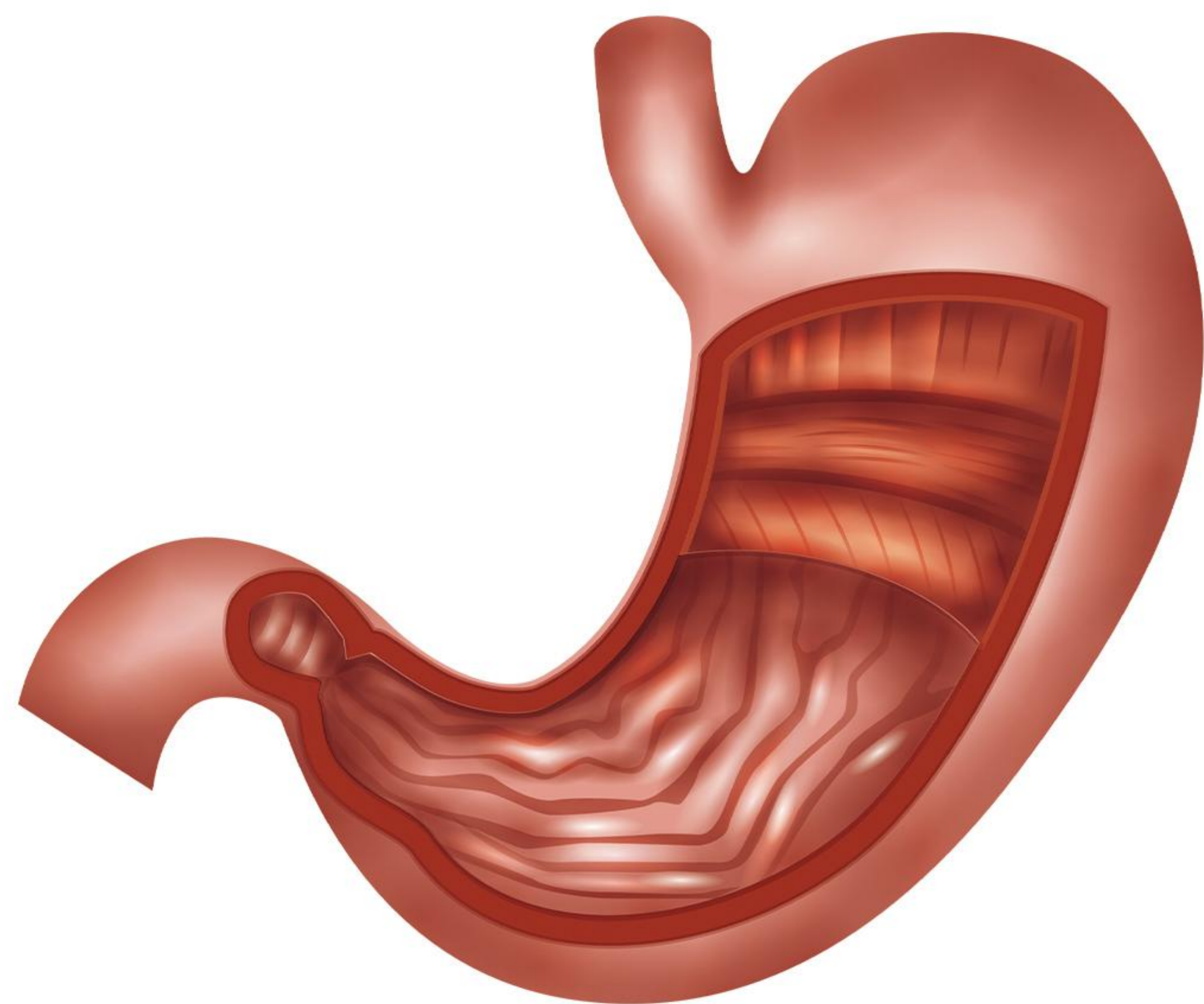




نور شهریار

بیمارستان تخصصی و فوق تخصصی

خونریزی های گوارشی



معرفی بیمارستان

تخصصی و فوق تخصصی نور شهریار

ضمن تشکر از اینکه بیمارستان تخصصی و فوق تخصصی نور شهریار را برای اقدامات درمانی خود انتخاب نموده اید.

این مرکز به عنوان بیمارستان جنرال ۲۰۰ تختخوابی تخصصی و فوق تخصصی با داشتن کلیه خدمات تخصصی کلینیکی و پاراکلینیکی یکی از مجهزترین بیمارستان های کشور و استان تهران می باشد که در ۷ طبقه و بیش از ۲۰,۰۰۰ متر مربع طراحی شده است.

این مرکز همواره امیدوار است با کمک تجهیزات پیشرفته، دانش به روز و کادر تخصصی درمان، در بهبود و ارتقا سلامت مردم شریف منطقه نقشی اساسی داشته باشد.



معرفی دپارتمان های تخصصی و فوق تخصصی

- * جراحی مغز و اعصاب
- * جراحی ستون فقرات
- * جراحی فک و صورت
- * جراحی اطفال
- * جراحی توراکس
- * اطفال
- * داخلی
- * جراحی عمومی
- * جراحی لاغری (اسلیو، بای پس)
- * جراحی کلیه و مجاری ادراری
- * جراحی چشم
- * جراحی گوش و حلق و بینی
- * جراحی ارتوپدی
- * جراحی قلب باز
- * آنژیوگرافی
- * جراحی پلاستیک و زیبایی
- * زبایی
- * CCU
- * ICU
- * NICU و نوزادان
- * ریه
- * زنان و زایمان
- * شنوایی سنجی
- * داخلی مغز و اعصاب
- * غدد
- * آندوسکوپي و کلونوسکوپي
- * سنگ شکن
- * فیزیوتراپی (الکتروتراپی، تمرین درمانی، درمان خار پاشنه و ...)
- * تصویربرداری (رادیولوژی، سونوگرافی، MRI ، CT Scan، فلورسکوپی، ماموگرافی، تراکم استخوان، OPG)
- * آزمایشگاه و پاتولوژی
- * دیالیز
- * درمانگاه های تخصصی و فوق تخصصی سرپایی
- * اورژانس شبانه روزی
- * پزشکی هسته ای (اسکن قلب، تیروئید و ...)
- * کلینیک درد
- * داروخانه

بمنظور بهبود کیفیت خدمات ارائه شده، شماره های ذیل آماده ثبت انتقادات و نقطه نظرات شما مراجعین محترم می باشد:

شماره تماس: (داخلی ۱۰۳۵) ۰۲۱۶۵۵۷۷۰۰۱-۱۰

(داخلی ۱۰۳۵) ۰۲۱۵۴۱۲۱

واتساپ: ۰۹۰۵۴۹۳۰۵۵۰

اینستاگرام: noorhospital_shahriyar

تلگرام: noorhospital_shahriyar

آدرس سایت: www.noorhospital.ir

تهیه و تنظیم: واحد آموزش

با هماهنگی دفتر بهبود کیفیت و اعتباربخشی

پاییز ۱۴۰۱

خونریزی گوارشی چیست ؟

خونریزی گوارشی در اثر صدمه و آسیب موضعی ایجاد می شود و موجب زخم مخاط دستگاه گوارش میگردد. خونریزی های گوارشی به دو دسته با منشأ فوقانی و تحتانی تقسیم می شوند .

برخی از علل شایع خونریزی گوارشی فوقانی:

- زخم های معده و دوازده
- واریس های گوارشی
- آسیب های مخاط معده و اثنی عشر
- بیماریهای التهابی مری و بد خیمی ها
- سوء مصرف از آسپرین و ایبوپروفن ،ناپروکسان دیکلوفناک،پيروكسيكام،ايندومتاسين، مفنایمیک اسید
- ناهنجاری های خونی
- تروما و ضربه
- عفونت هلیکوباکترپیلوری

علائم خونریزی گوارشی:

استفراغ خون روشن با موادی با زمینه قهوه ای که نشانه خونریزی قسمت فوقانی دستگاه گوارش می باشد. مدفوع قیری و بدبو، این نوع مدفوع که ملنا نام دارد، بر وجود خون در دستگاه گوارش حداقل به مدت ۱۴ ساعت دلالت دارد.

مخون قرمز و روشن که بیشتر مربوط به خونریزی قسمت تحتانی دستگاه گوارش میباشد.

خونریزی مخفی دستگاه گوارش که در آزمایشات اختصاصی مربوط به مدفوع تشخیص داده می شود و با علائم کاهش وزن و کم خونی مزمن همراه است.

علائم کم خونی مثل خستگی، درد قفسه سینه، تنگی نفس، افت فشارخون و... در برخی از موارد شوک به دلیل از دست دادن حجم زیاد خون حدود یک لیتر در ۲۴ ساعت

درمان:

زمانیکه بیمار با خونریزی گوارشی مراجعه میکند، پس از متعادل کردن علائم حیاتی بیمار از طریق مایع درمانی مناسب (سرم تزریقی) برای بیمار لوله معده گذاشته شده، شستشوی معده انجام می شود و وضعیت شدت خونریزی تخمین زده می شود

گاه به دلیل عدم توقف خونریزی جراحی اورژانسی ضروری است . برای تشخیص یا درمان خونریزی ، بسته به منشأ آن آندوسکوپی یا کلونوسکوپی انجام می شود

آموزش های لازم به بیمار

داروها را طبق دستور پزشک معالج مصرف کنید
قرصهای جویدنی را کامل بجوید
قبل از مصرف شربت های آنتی اسید آنها را به خوبی تکان دهید

از سرفه کردن ، عطسه کردن ، بلند کردن و فشار در حین دفع مدفوع و استفراغ پرهیز کنید
از مصرف داروهای مثل آسپرین ایبوپروفن ، ناپروکسان دیکلوفناک پیروکسیکام ، مفنایمیک اسید پرهیز کنید
از انجام فعالیتهای سنگین و قدرتی تا زمانی که کم خونی شما جبران نشده است خودداری نمایید.

در صورت مشاهده موارد زیر به پزشک مراجعه کنید
دهان تشنه و خشک

رخوت و التهاب انتهای اندام ها (نوک انگشتان و..)
•کاهش وزن
•یبوستی که با رژیم پرفیبر هم بر طرف نشود.

•سهالی که بیش از ۲۴ ساعت طول بکشد و یا حاوی خون باشد.

رژیم غذایی:

- بیماران دچار زخم معده باید از مصرف فست فودها اجتناب کنند
- مصرف میان وعده های ناسالم مانند چیپس و پفک، غذاهای تند، شور و پر ادویه را به حداقل برسانید.
- از مصرف چای فراوان و پرننگ خودداری کنید و مصرف غذاهای چرب را حداقل برسانید.
- سعی کنید تعداد وعده های غذایی را افزایش دهید و از مقدار هر وعده کم کنید
- از خوردن سس گوجه فرنگی و ترشی اجتناب کنید.
- عدم مصرف سیگار و الکل از موارد قابل توجه میباشد.
- از مصرف نوشابه های گازدار شکلات و تنقلات اجتناب کنید.
- در بیمارانی که علائم برگشت اسید و یا محتویات معده به مری را دارند الزام است از دراز کشیدن بلافاصله پس از غذا خوردن خودداری شود و حتی امکان هنگام خواب بالا تنه را بالاتر نسبت به پایین تنه قرار دهند